

# IL SETTORE DEL NOLEGGIO IN ITALIA

---

Struttura, dinamiche e tendenze 2017, previsioni 2018

Analisi dei bilanci di settore – *primi risultati, 13 ottobre 2017*



a cura di  
Smart Land srl

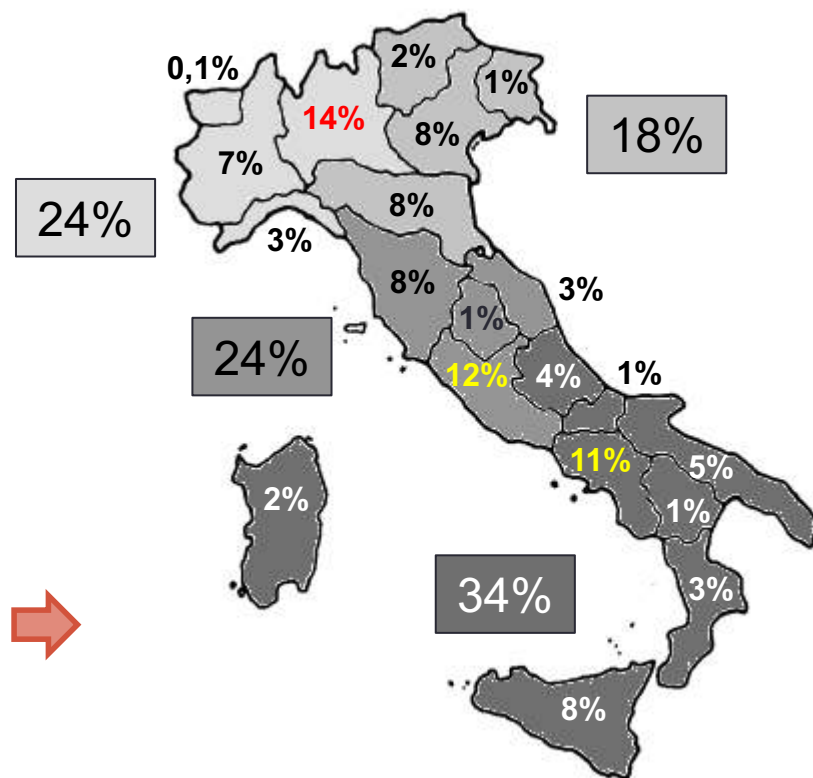
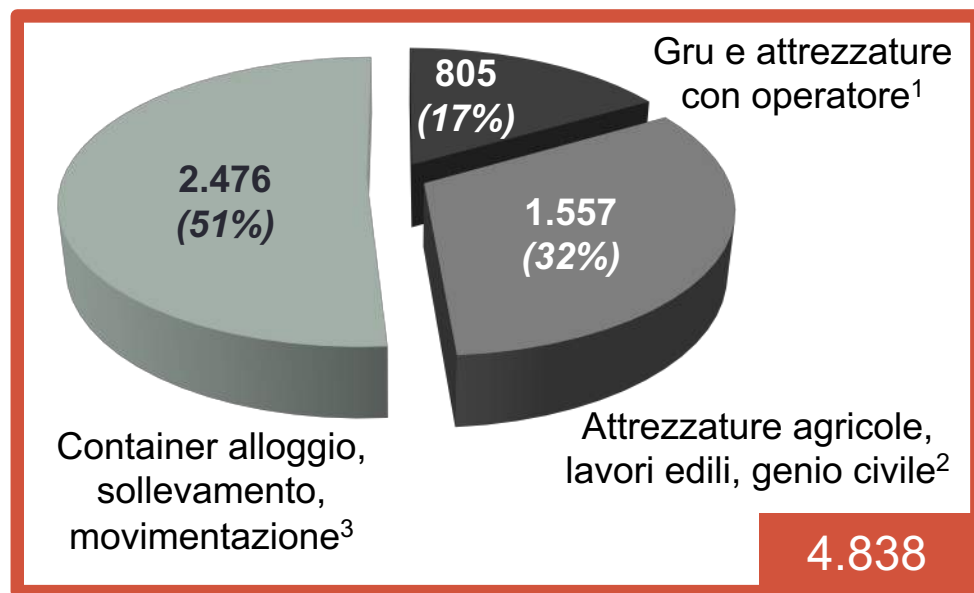


# STRUTTURA

---

## Imprese attive nel settore del noleggio: stock

A metà 2017 il settore conta poco più di 4.800 aziende, di cui oltre la metà nel comparto del noleggio di container alloggio, attrezzature di sollevamento e movimentazione senza operatore. Circa 1.500 noleggiano macchine ed attrezzature per agricoltura e lavori edili, 800 gru ed attrezzature con operatore.



<sup>1</sup> Cod. Ateco 43.99.02 (noleggio di gru ed altre attrezzature con operatore per la costruzione e la demolizione)

<sup>2</sup> Cod. Ateco 77.31 (noleggio di macchine e attrezzature agricole) e 77.32 (noleggio di macchine e attrezzature per lavori edili e di genio civile)

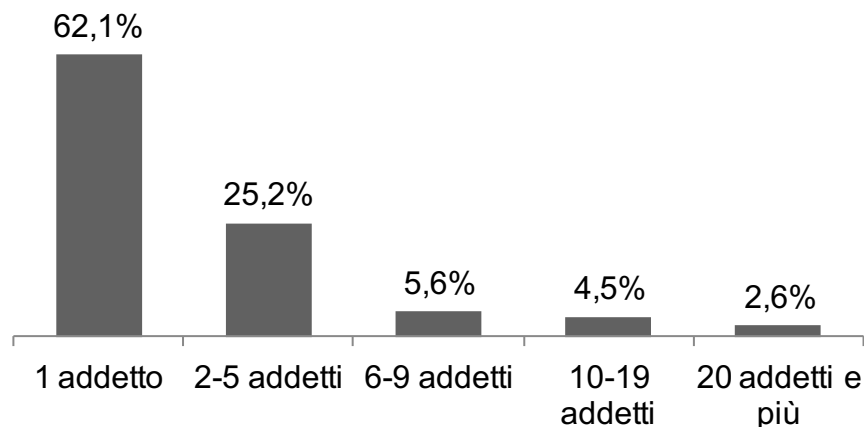
<sup>3</sup> Cod. Ateco 77.39.91 (noleggio di container adibiti ad alloggi ed uffici), 77.39.93 (noleggio senza operatore di attrezzature di sollevamento e movimentazione merci) e 77.39.99 (noleggio senza operatore di altre macchine ed attrezzature n.c.a.)

## Addetti nel settore del noleggio

	2016		Var. % su 2011
	V.A.	Inc. %	
<b>TOTALE NOLEGGIO</b>	<b>17.060</b>	<b>100,0%</b>	<b>25,5%</b>
Gru e attrezzature con operatore	3.427	20,1%	-14,4%
Attrezzature agricole, lavori edili, genio civile	4.723	27,7%	7,9%
Container alloggio, sollevamento, movimentazione	8.910	52,2%	70,8%
Nord Ovest	4.809	28,2%	17,3%
Nord Est	3.424	20,1%	20,6%
Centro	3.655	21,4%	25,7%
Sud e Isole	5.172	30,3%	37,9%

Il settore nel 2016 impiegava complessivamente 17 mila addetti, quasi 3.500 in più rispetto al 2011 (+25%). Mentre il comparto del noleggio con operatore ha ridimensionato la struttura occupazionale, nei container alloggio, sollevamento e movimentazione la crescita è stata di 3.700 addetti (+71%).

### IMPRESE DEL NOLEGGIO PER CLASSE DI ADDETTI



Meno di 1 impresa su 10 è strutturata con 10 addetti ed oltre, 6 su 10 hanno un solo addetto, una distribuzione che è pressoché trasversale a tutti i comparti.

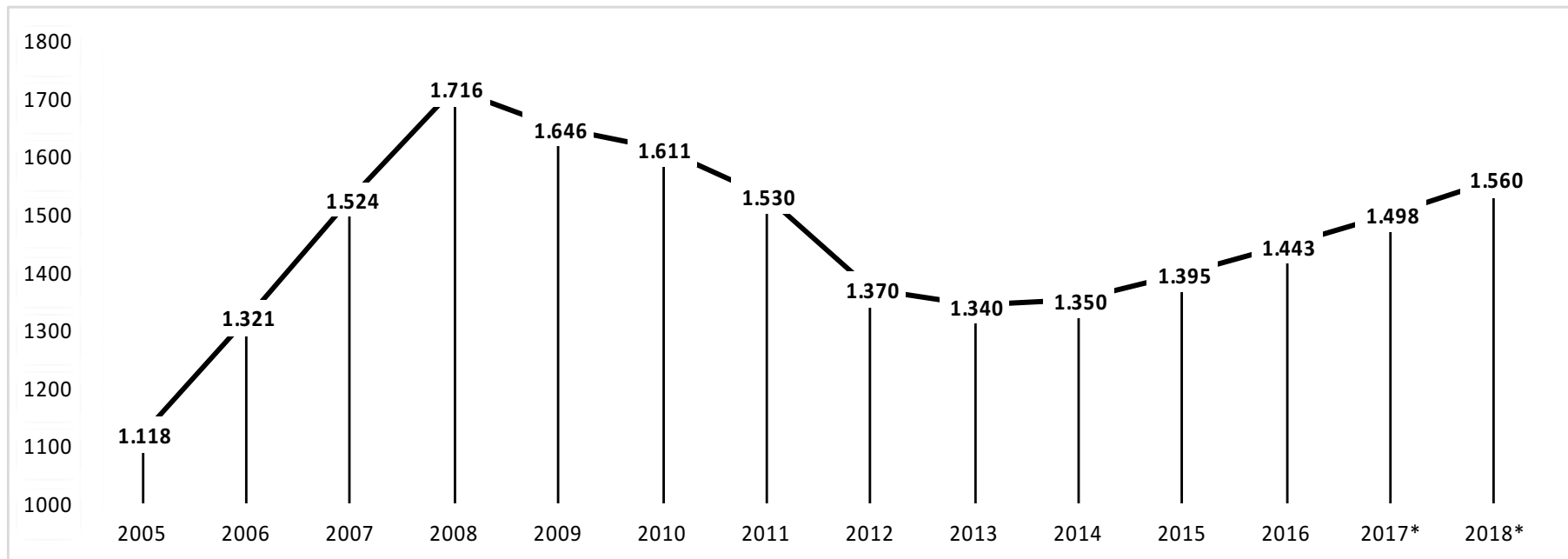
NOLEGGIO

---

## Il noleggio, un mercato in crescita stabile

Il mercato del noleggio a partire dal 2014 ha ripreso a crescere, dopo una diminuzione rilevante dovuta alla crisi del mercato, alla riduzione della spesa in mercati strategici, come quello delle costruzioni, che prima della crisi rappresentava uno dei mercati principali e che oggi ha ridotto leggermente la sua importanza in alcuni settori, mantenendola in altri. Questo cambio di mercato post-crisi evidenzia che oggi il noleggio di macchine e attrezzature sta cambiando, ampliando i bacini di riferimento, con conseguente miglioramento sotto il profilo delle performance economiche del settore.

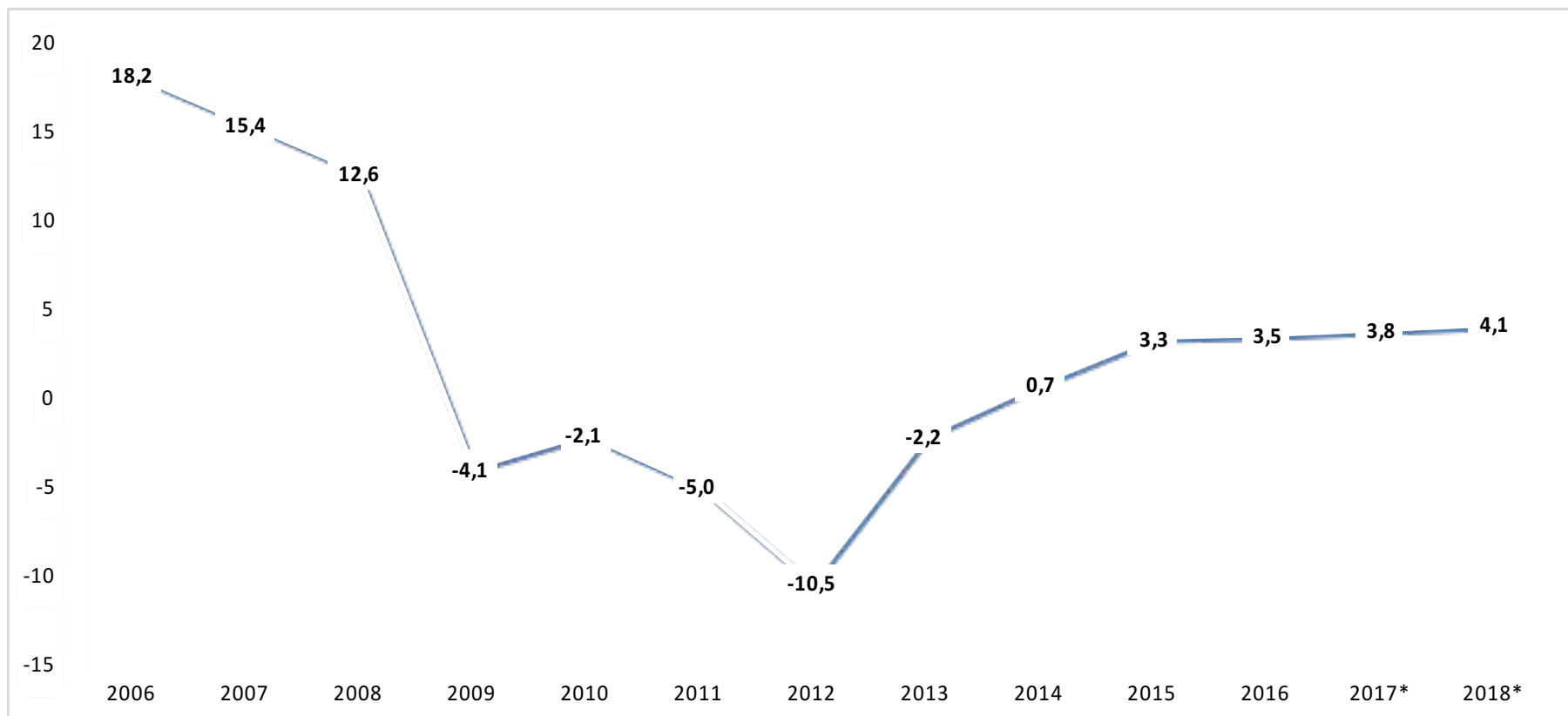
Andamento del giro d'affari del noleggio (valori correnti in milioni di euro)



## Attesa una buona performance nel triennio 2016-2018

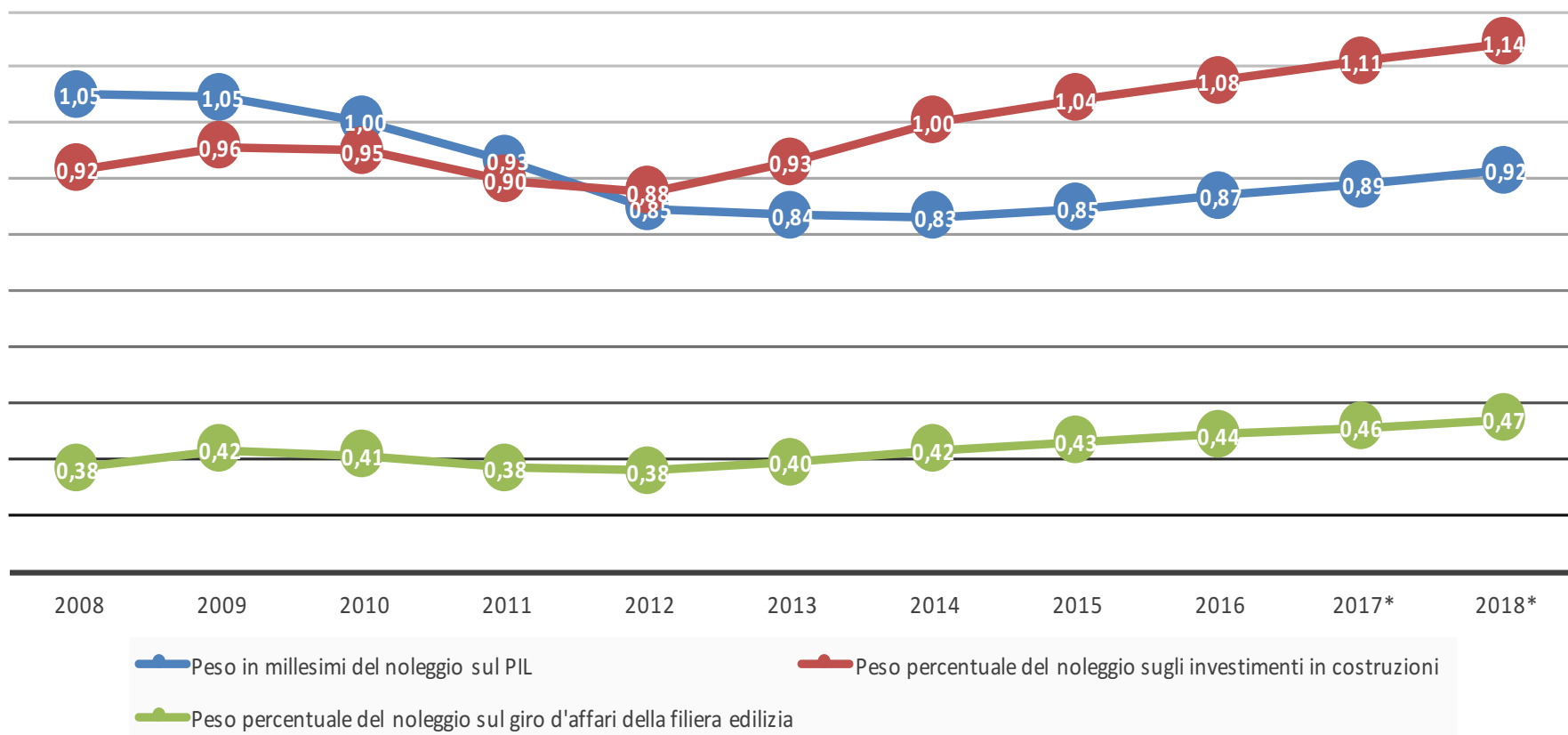
Secondo le stime elaborate sulla base dei dati macroeconomici e delle proiezioni riferite alle indagini di settore specifiche contenute nell'Osservatorio Assodimi/Assonolo, il settore del noleggio di macchine e attrezzature in Italia presenta una potenzialità di crescita per il 2017 valutata nell'ordine del 3,2%, in linea con la dinamica positiva degli ultimi due anni

Variazioni percentuali del giro d'affari del noleggio (valori correnti)



## Cresce il peso del noleggio nell'economia e nei settori

Le analisi evidenziano che il noleggio ha incrementato significativamente negli ultimi anni il peso del suo ruolo sull'economia complessiva, arrivando a valere in millesimi lo 0,87 del Pil, un valore in aumento, con un peso percentuale in crescita rispetto agli investimenti in costruzioni e con un peso percentuale anche in crescita sul complesso del giro d'affari della filiera dell'edilizia.





# BILANCI

---

## Il campione: 680 bilanci analizzati, 580 utilizzati

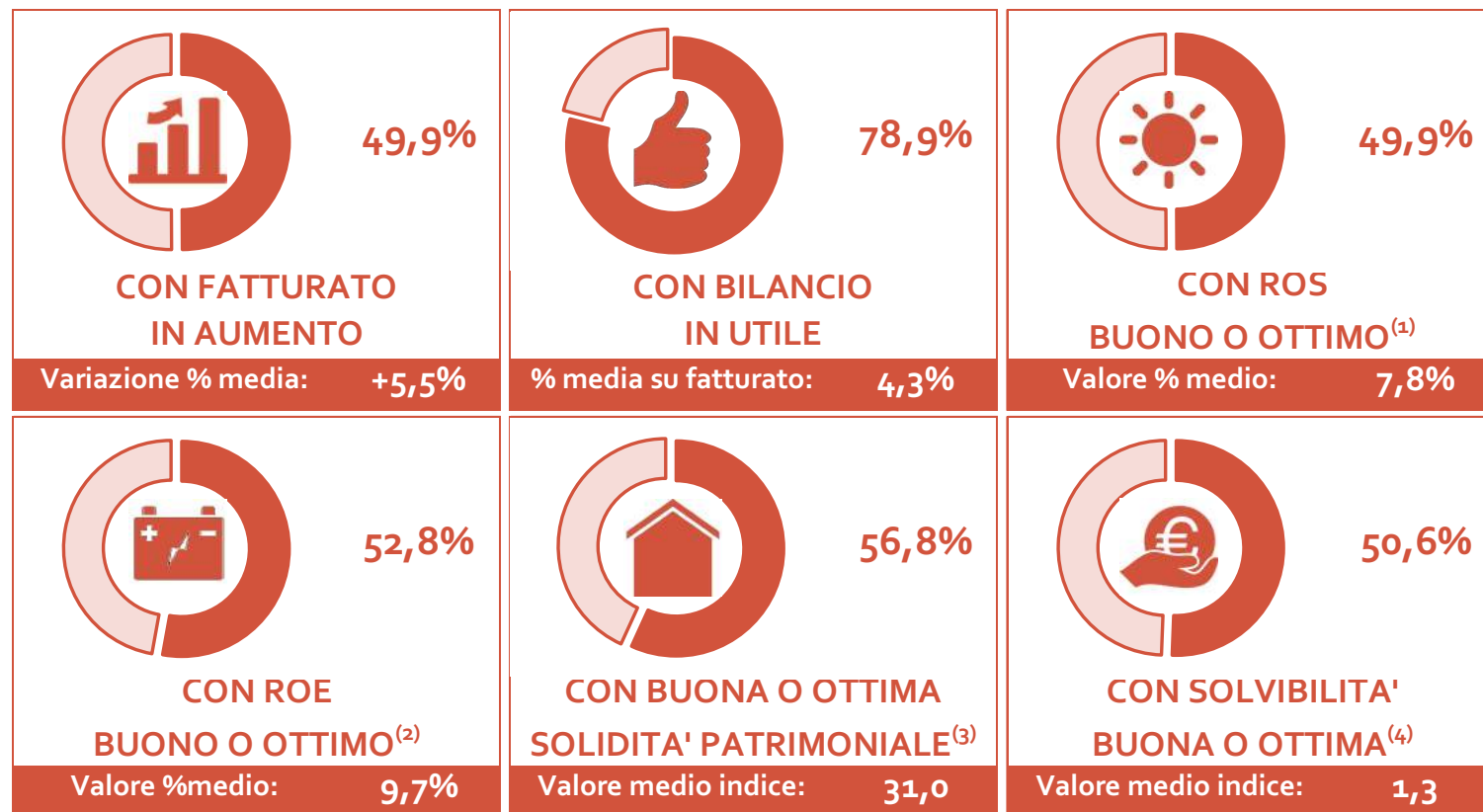
- Richiesti tutti i bilanci disponibili del "noleggio edile". Dopo l'esclusione delle aziende non elaborabili (nuova costituzione, in liquidazione, ecc.), sotto la lente 579 bilanci: 158 aziende di noleggio di gru ed altre attrezzature con operatore per la costruzione e la demolizione, 421 di noleggio di macchine e attrezzature per lavori edili e di genio civile.
- Tassi di copertura dell'universo per area geografica e valore della produzione\*:

	<b>Gru e attrezzature con operatore</b>	<b>Attrezzature agricole, lavori edili, genio civile</b>	<b>TOTALE</b>
<b>Area</b>			
Nordovest	68%	50%	54%
Nordest	66%	54%	57%
Centro	43%	42%	42%
Sud e Isole	32%	39%	37%
<b>TOTALE</b>	<b>48%</b>	<b>45%</b>	<b>46%</b>
<b>Valore della produzione*</b>			
Fino a 250 mila €	41%	44%	43%
250 - 500 mila €	63%	60%	61%
500 mila - 1 mln €	53%	73%	67%
1 - 2,5 mln €	100%	84%	89%
Oltre 2,5 mln €	100%	93%	96%

\* Dato presente per il 75% delle società di capitale  
Elaborazioni su dati camerali

# Panoramica degli indicatori di performance

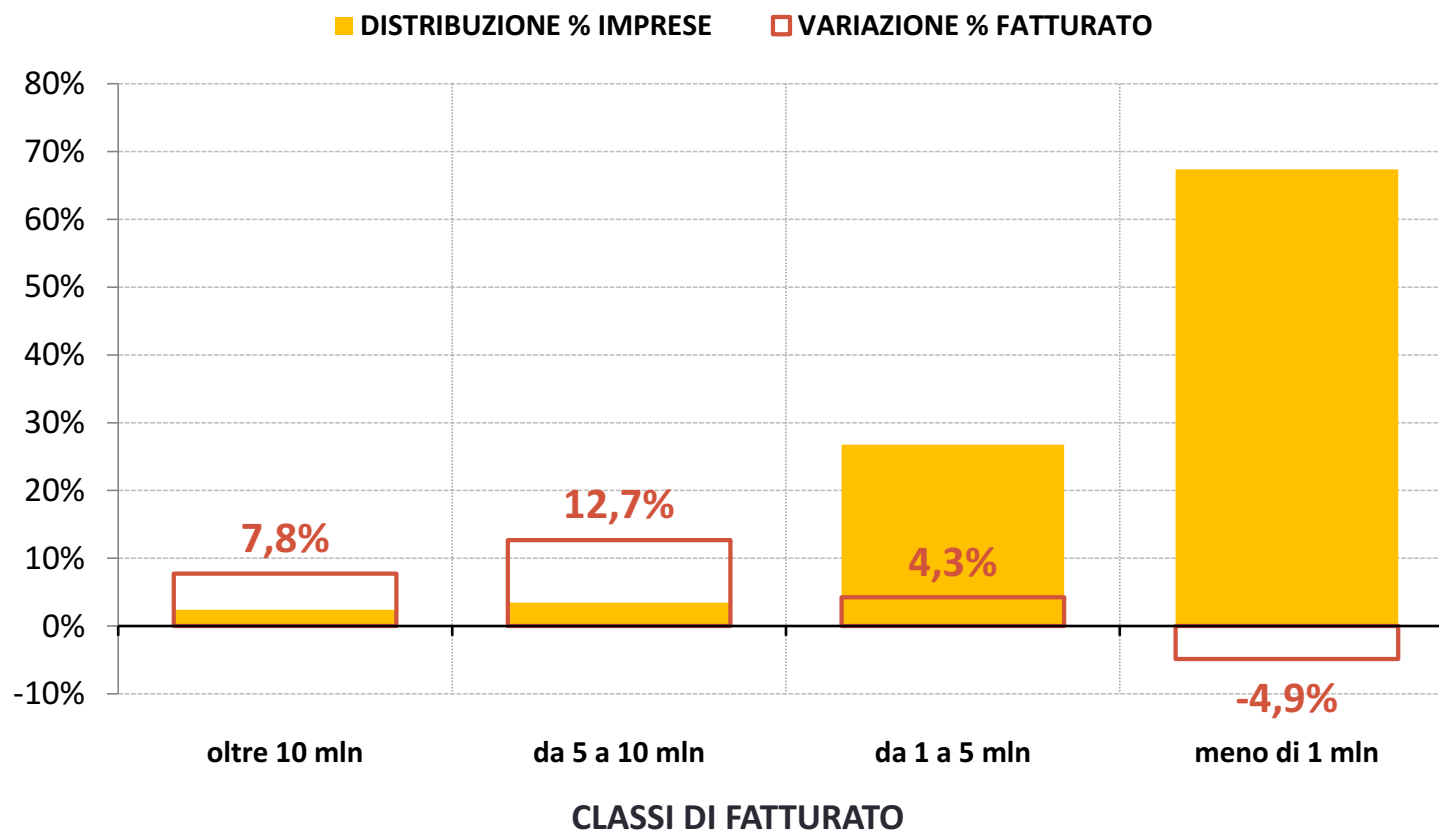
La metà delle aziende ha aumentato il fatturato nel 2016 (in media +5,5%), circa l'80% ha realizzato utili (oltre 4% del fatturato); più della metà delle aziende presenta livelli buoni o ottimi di redditività, indipendenza finanziaria e solvibilità (liquidità a breve) → in sintesi, un comparto in discreta salute.



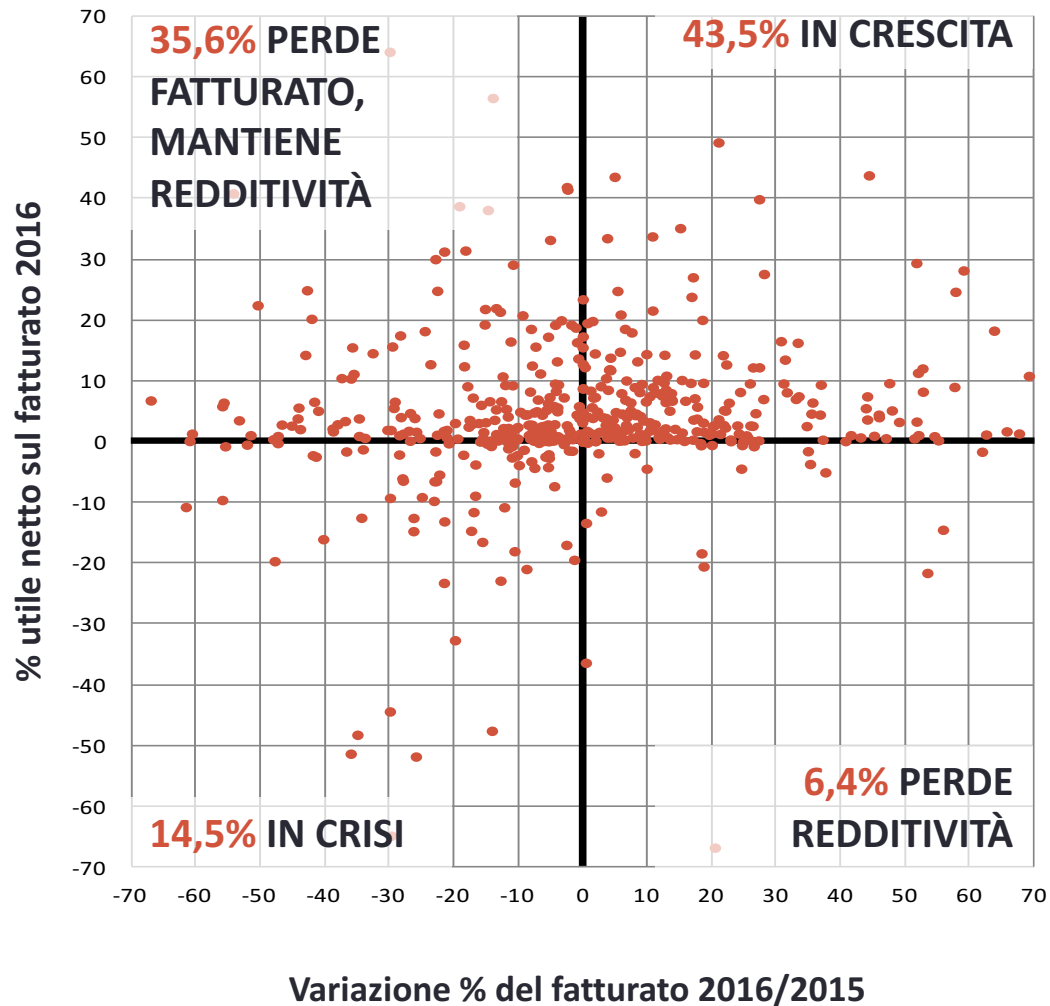
<sup>(1)</sup> ROS superiore al 6% (massimo tra quelli dei settori della produzione e del commercio generalmente utilizzati); <sup>(2)</sup> ROE superiore al 6% (generalmente, almeno 5 punti sopra al tasso di inflazione); <sup>(3)</sup> Indice di indipendenza finanziaria superiore a 20; <sup>(4)</sup> Indice di liquidità immediata superiore a 1,2 .

## Dinamica per classi dimensionali delle imprese

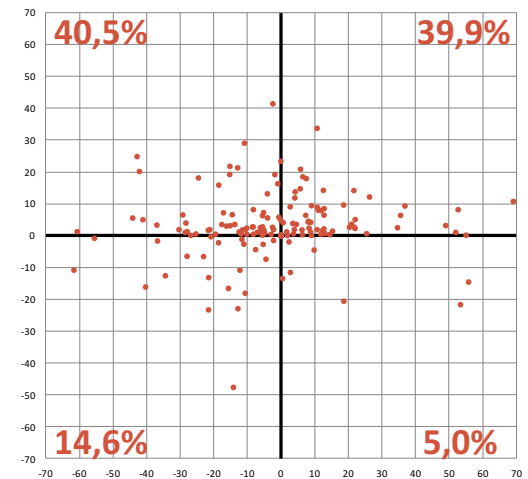
Le imprese con più di 5 milioni di euro di fatturato (6% del totale delle imprese, 56% del fatturato complessivo prodotto) hanno evidenziato incrementi consistenti nel giro d'affari, anche a doppia cifra per il segmento 5-10 milioni. Più in difficoltà appaiono invece le "piccole" (due terzi delle imprese, 13% del fatturato di sistema).



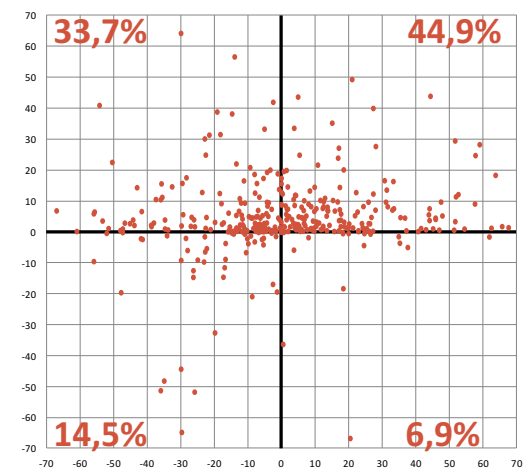
# Dinamica del fatturato e redditività industriale delle imprese di noleggio



**Noleggio di gru ed altre attrezzature con operatore**



**Noleggio di macchine e attrezzature per lavori edili**



## La dinamica biennale della solidità patrimoniale

Il 51% delle imprese presenta una situazione patrimoniale solida (rapporto tra patrimonio netto ed attivo) sia nel 2016 che 2015. Per il 15% delle aziende si evidenzia una situazione critica dal punto di vista del merito creditizio.

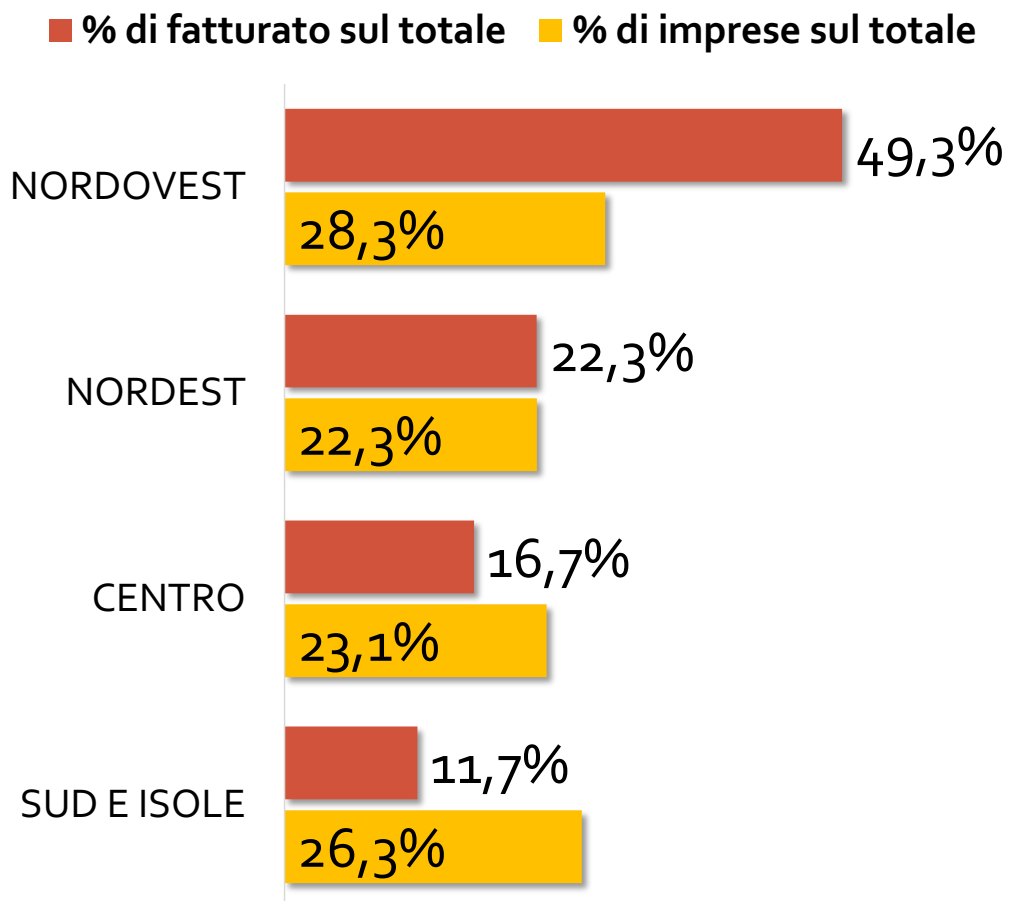
		INDICE DI INDIPENDENZA FINANZIARIA 2015				
		OTTIMO (>25)	BUONO (>20)	SUFFICIENTE (>8)	CRITICO (<8)	TOTALE
INDICE DI INDIPENDENZA FINANZIARIA 2016	OTTIMO (>25)	42,6%	4,0%	1,4%	0,9%	48,8%
	BUONO (>20)	2,2%	2,2%	3,3%	0,3%	8,1%
	SUFFICIENTE (>8)	1,2%	1,6%	17,8%	3,1%	23,7%
	CRITICO (<8)	0,0%	0,0%	4,0%	15,4%	19,4%
	TOTALE	46,0%	7,8%	26,5%	19,7%	100,0%

## Le prime della classe

Panoramica generale delle prime 10, 50 e 100 aziende per dimensione del fatturato nel 2016.

		PRIME 10	PRIME 50	PRIME 100
<b>Fatturato</b>	% sul totale noleggio	37,8	62,2	74,7
	Var. % 2016/2015	6,4	8,3	8,0
<b>Utile</b>	>0 : % di imprese	90,0	90,0	93,0
	% sul fatturato	3,9	4,3	4,4
<b>Var. % MOL 2016/2015</b>		26,5	30,8	28,0
<b>ROS</b>	Valore medio	6,7	7,5	7,7
	>6 : % di imprese	40,0	50,0	50,0
<b>ROE</b>	Valore medio	11,3	11,8	11,1
	>6 : % di imprese	70,0	72,0	69,0
<b>Indice di Indipendenza Finanziaria</b>	Valore medio	28,5	29,6	29,8
	>6 : % di imprese	90,0	90,0	91,0
<b>Indice di Liquidità Immediata</b>	Valore medio	1,00	1,15	1,31
	>6 : % di imprese	40,0	56,0	55,0

## La distribuzione territoriale del mercato



Poco meno della metà del fatturato complessivo delle aziende del noleggio è prodotto nel Nordovest. Naturalmente la quota fa riferimento alla localizzazione (sede legale) dell'azienda, non alle quote di fatturato prodotte effettivamente nelle differenti realtà territoriali.

Il campione di analisi è abbastanza equilibrato a livello ripartizionale, e ciò può indicare una maggiore capacità delle aziende del Nord di "aggredire" anche gli altri mercati regionali, oltre chiaramente ad una maggiore dinamicità economica del Settentrione.



FUTURO

---

# Il futuro è nelle città?

- Città virtuali
- Città digitali
- Città sostenibili
- Città smart
- Città utopiche



# Smart cities: dov'è il problema?

- Viviamo in un mondo sempre più interconnesso e digitalizzato, le tecnologie sono sempre più accessibili, siamo pieni di esempi di successo da ogni parte del mondo.
- [Cisco](#) e [Digital Transformation Institute](#) hanno svolto una indagine intitolata “***Smart city, quali impatti sulle città del futuro?***”
- Il team di esperti ha identificato le sei dimensioni chiave che rappresentano gli elementi critici nello sviluppo di un processo di “smart city” efficace. Queste dimensioni sono: **la visione, l'organizzazione, l'economia, la società, la tecnologia e la comunicazione.**

# Sei punti che non valgono solo per le città

- **Visione:** la città intelligente usa il digitale per migliorare la gestione dei processi
- **Organizzazione:** leadership, visione, strategie, network, partecipazione
- **Dimensione economica:** interazione ed integrazione degli investimenti pubblici e privati
- **Dimensione sociale:** la città resiliente, collaborativa, open source
- **La dimensione tecnologica:** infrastrutture e piattaforme per la città digitale
- **La dimensione comunicativa:** dialogo e coinvolgimento per “la città umana”

# E per le imprese?

- **Visione:** l'impresa intelligente usa il digitale per migliorare la gestione dei processi
- **Organizzazione:** leadership, visione, strategie, network, partecipazione
- **Dimensione economica:** interazione con gli altri attori e ricerca della dimensione economica adatta
- **Dimensione sociale:** resilienza, collaborazione, sistema di gestione open source e collaborativo
- **Dimensione tecnologica:** prodotti, servizi, filiera, logistica
- **Dimensione comunicativa:** relazioni con la clientela, con i partner, dimensione comunicativa sociale

# Tre fattori strategici

- Visione
- Collaborazione
- Fiducia

Visione, ovvero vedere “oltre”



# Collaborazione, fattore strategico





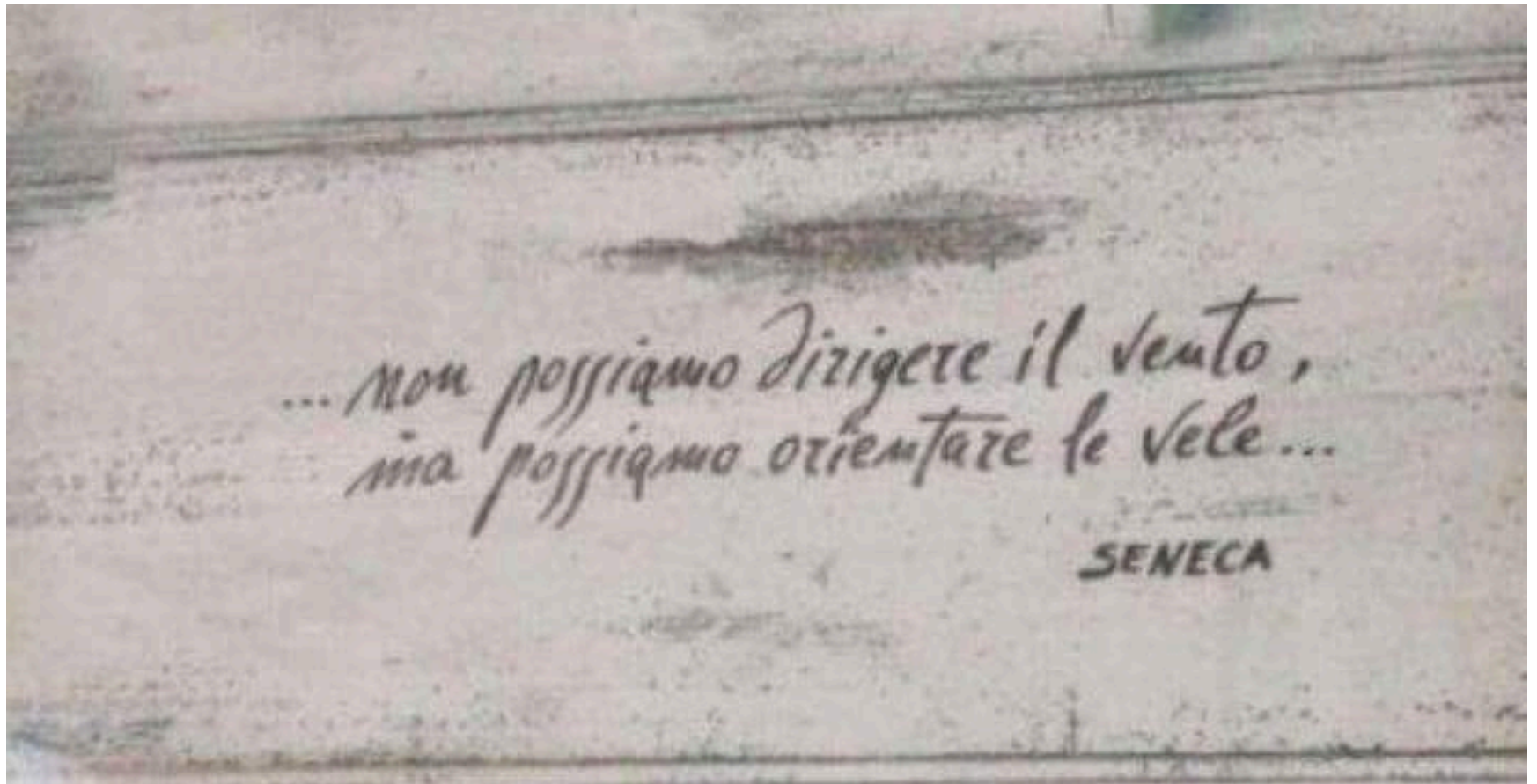
# Esempi virtuosi di collaborazione



# Fiducia, fattore altamente strategico



Dobbiamo avere fiducia.  
Il mercato c'è. Orientiamo le vele



# Crediti e ringraziamenti

“Il mercato del noleggio in Italia” è un osservatorio annuale promosso da **Assodimi / Assonolo** e realizzato da **Smart Land srl** con il coordinamento scientifico di *Federico Della Puppa*

Tutte le analisi statistiche e le elaborazioni dei dati sono state realizzate da **Smart Land srl** ad eccezione delle fonti altrimenti indicate

Hanno collaborato:

- rilevazioni statistiche, data entry, analisi economiche
  - *Fiorella Angeli*
- raccolta informativa, database, analisi dei bilanci
  - *Michele Pasqualotto*

